

## WIKING

Nappleder (Semianilin),  
natürlich gegerbt und im Fass durchgefärbt

Bezug-Gruppe XI (technische Informationen siehe Rückseite)



20111

weiß



20120

elfenbein



20170

porzellan



20915

taupe



20190

ockerbraun



20240

nuss



20350

nougat



20390

kenja



20999

schwarz



20185

kupferbraun



20970

dunkelgrau



20540

port



20640

stahlblau

# WIKING

Bezug-Gruppe XI

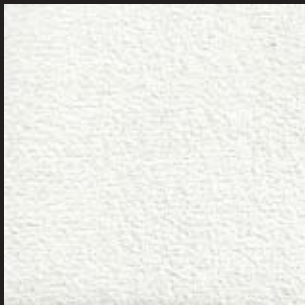
Material: Nappaleder (Semianilin), natürlich gegerbt  
und im Fass durchgefärbt  
Lederstärke: 1,3 - 1,5 mm  
Weiterreißkraft: > 20 N (DIN 53329-A)  
Dauerfaltverhalten: 20.000 keine Beschädigung der Zurichtung (DIN 53351)  
Lichtechtheit: 4-5 (DIN EN ISO 105-B 02)  
Reibechtheit: 500 trocken, 80 nass, 50 pH 8 (DIN EN ISO 11640)  
Die Produkte nicht der direkten Sonnenbestrahlung aussetzen.

Besonderheiten:  
Naturmerkmale wie Mastfalten, Heckenrisse, kleine verheilte Narben, Adern und Unregelmäßigkeiten in der Narbenstruktur bleiben als Zeichen der Echtheit erhalten.

## MILAS

Mikrofaser

Bezug-Gruppe II (technische Informationen siehe Rückseite)



959 001

weiß



959 104

naturweiß



959 370

creme



959 122

cognac



959 106

camel



959 128

nuss



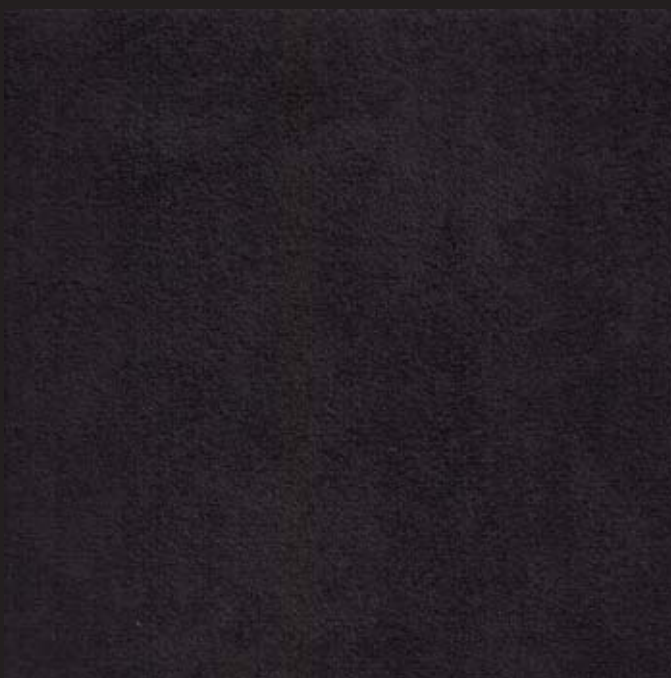
959 330

dunkelbraun



959 166

merlot



959 200

schwarz



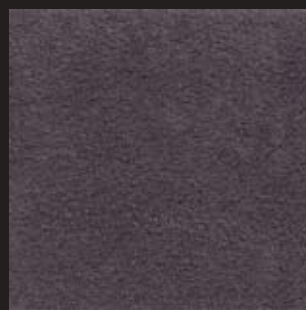
959 348

dunkelgrün



959 558

dunkelblau



959 142

grau



959 301

hellgrau

# MILAS

Bezug-Gruppe II

Material: 100% Polyester Mikrofaser (Rücken PES+CO)  
Gewicht: ca. 630 g/qm  
Scheuertouren: 42.000 Touren (Martindale)  
Pilling: 4/5T / UNI EN ISO 12945-2/2002  
Lichtechtheit: 4 / DIN EN ISO 105 B 02  
Reibechtheit: trocken 4-5, nass 3-4 / DIN EN ISO 105-X 12  
Die Produkte nicht der direkten Sonnenbestrahlung aussetzen.

## ARTIS | RANIUS

Gewebestruktur

Bezug-Gruppe IV (technische Informationen siehe Rückseite)



ARTIS 02 naturweiß



ARTIS 12 hellbraun



ARTIS 10 mittelbraun



ARTIS 15 braun



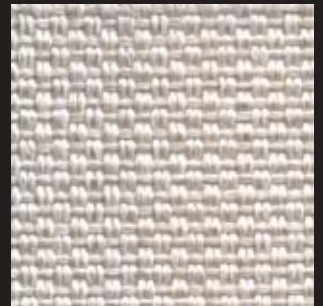
ARTIS 16 gold



ARTIS 30 grün



ARTIS 52 schwarz



RANIUS 701 weiß



ARTIS 95 schwarzbraun



RANIUS 703 natur



RANIUS 706 rot



RANIUS 704 heugrün



RANIUS 715 dunkelbraun

## ARTIS

Bezug-Gruppe IV

Material: 60% PP 40% Polyacryl  
Gewicht: ca. 730 g/qm  
Scheuertouren: > 45.000 Touren (Martindale)  
Pilling: 4-5 EN ISO 12945-2  
Lichtechtheit: 4-5 EN ISO 105 B 02  
Die Produkte nicht der direkten Sonnenbestrahlung aussetzen.

## RANIUS

Bezug-Gruppe IV

Material: 100% PES  
Gewicht: ca. 960 g/qm  
Scheuertouren: 100.000 Touren (Martindale)  
Pilling: 4-5 EN ISO 12945-2  
Lichtechtheit: 4-5 EN ISO 105 B 02  
Die Produkte nicht der direkten Sonnenbestrahlung aussetzen.